

Daten, die zweimal eingegeben werden müssen, sind einmal zu viel !

Ein Programm, welches ALLE betrieblichen Anforderungen erfüllt ist nahezu unbezahlbar !
 Für die jeweiligen Einzelbereiche gibt es jedoch meistens hervorragende Standard-Programme zu bezahlbaren Preisen.
 Der Einsatz scheitert jedoch daran, dass ein gegenseitiger Datenabgleich einen unzumutbaren Personalaufwand und ständige Kosten erfordert.
 MagnoConvert 32 bietet Ihnen die Lösung !

Der typische Datenabgleich erfordert immer die gleichen Schritte

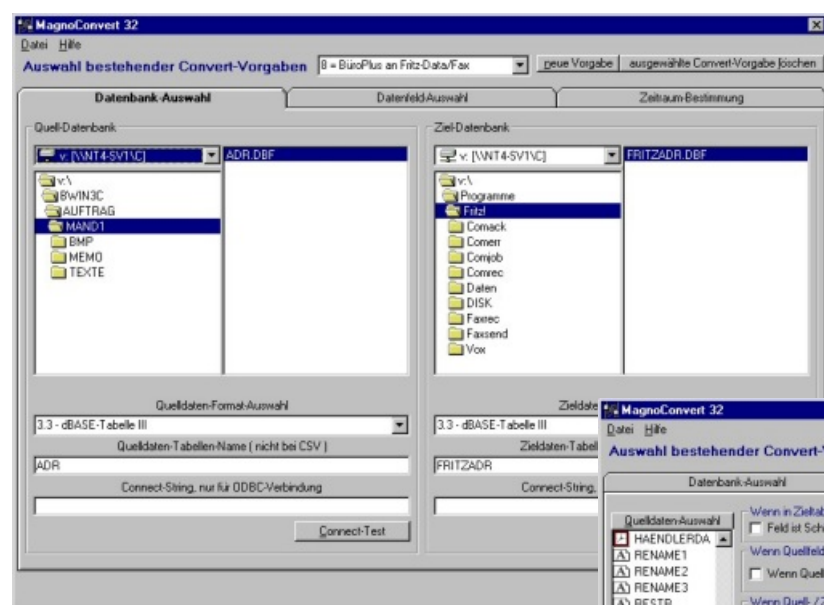
- ☞ Aus dem Warenwirtschafts-System muss der neue Auftrag in die Projekterfassung
- ☞ Ein fertig gemeldeter Produktions-Artikel muss mit Herstellungskosten in den Lagerbestand
- ☞ Die neue Interessentenadresse muss in den Faxverteiler und in die Terminverwaltung
- ☞ Der neue Personalstammsatz muss vom Personalwesen in die Zeiterfassung und Lohnbuchhaltung
- ☞ Der neue Artikel muss direkt in die HTML-Tabelle im Internet

MagnoConvert 32 übernimmt diese lästigen aber notwendigen Aufgaben für Sie, vollautomatisch.

- ☞ MagnoConvert 32 überträgt die Daten von Datenbank, von Tabelle, von Feld, nach Datenbank, nach Tabelle, nach Feld
- ☞ wahlweise nur Teile des Quell-Datenfeldes
- ☞ wahlweise mit WENN - DANN Funktion
- ☞ wahlweise mit festen Vorgaben für Quell- und Zieltabelle
- ☞ mit bestimmbarer Selektion der zu übertragenen Daten und Kontrolle auf bereits belegte Schlüsselfelder
- ☞ zu Zeiten und Intervallen, die Sie bestimmen
- ☞ in beliebiger Anzahl, alles vollautomatisch !

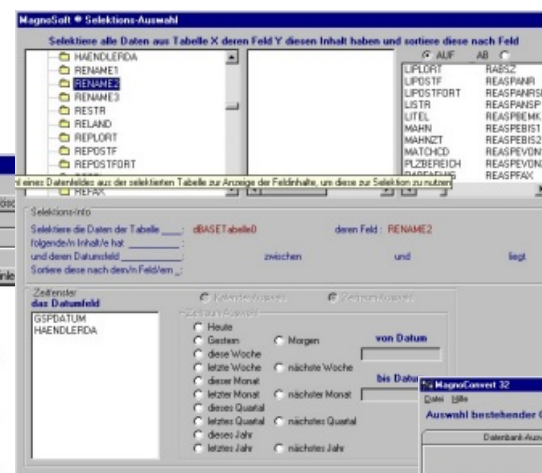
Die Vielfalt der verschiedenen Datenformate lassen kaum Wünsche offen. Unterstützt werden:

- ☞ Alle Microsoft Access-Datenbank-Formate
- ☞ Dbase Datenbank 3, 4, 5
- ☞ FoxPro Datenbank 2.0, 2.5, 25, 3.0
- ☞ Paradox-Tabelle 3.x, 4.x, 5.x
- ☞ Microsoft Excel-Tabellenblatt V 3.0 bis 8.0
- ☞ Charakter separierte Textdateien (CSV)
- ☞ HTML-Tabelle von Festplatte oder aus Internet
- ☞ Microsoft Exchange-Ordner
- ☞ alle ODBC fähigen Datenbanken (SQL, Oracle, und, und ...)



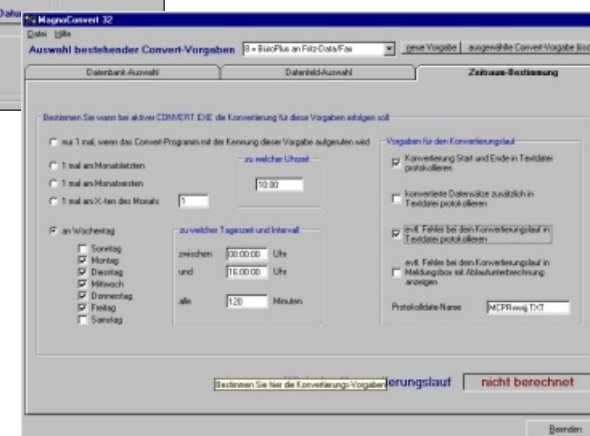
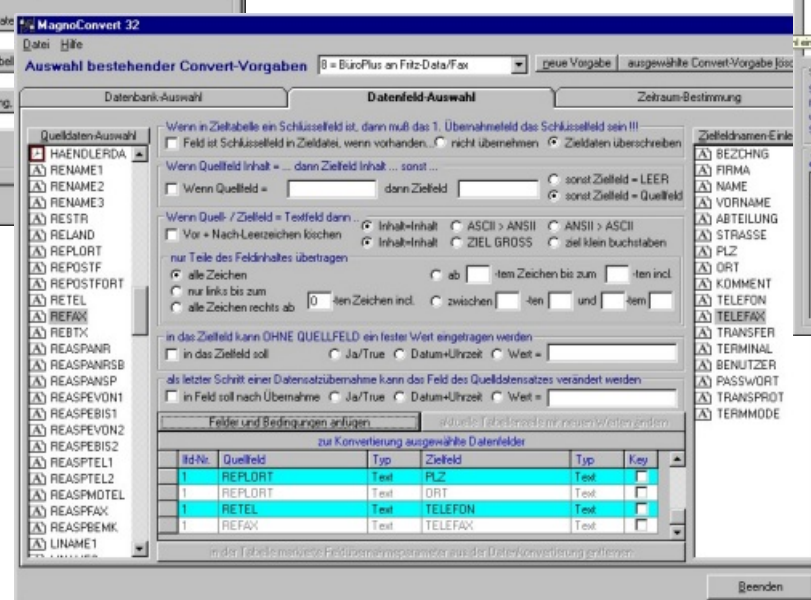
Bestimmen Sie jeweils den Ort der Quell- und Zieldatenbank auf Ihrem Rechner oder irgendwo im gesamten Firmennetzwerk.
 Danach legen Sie das jeweilige, natürlich auch unterschiedliche, Datenformat und u.U. den Namen der Quell- und/oder Zieltabelle fest
 Direkt bei dem Connect-Test sehen Sie, ob Ihre Eingaben richtig waren.

Wenn Sie dies Fenster sehen, wird gerade für Sie gearbeitet!



In dem Selektionsfenster legen Sie fest, welche Datensätze der Quelldatenbank für die Konvertierung und Übernahme zu verwenden sind. Somit ist es einfach möglich, nur die neuen oder noch nicht als übernommen gekennzeichneten Datensätze vorzugeben.

Wählen Sie das Quell- und Zieldatenfeld mit einem Mausklick aus und fügen es in der Tabelle der Konvertierungs-Vorgaben an.
 Hierbei können Sie zusätzlich entscheiden, ob evtl. vorhandene Daten überschrieben oder nicht aktualisiert werden sollen,
 >> ob auf bestimmte Quellfeldinhalte geprüft und diese durch bestimmbare Werte im Zielfeld ersetzt werden sollen,
 >> ob ein Wandel von DOS-Zeichensatz auf Windows-Zeichensatz erfolgen soll,
 >> ob nur Teile des Quellfeldes, an bestimmaren Positionen, übernommen werden,
 >> bzw. ob in ein bestimmbares Zielfeld ein Wert, unabhängig von einem Quellfeld, eingetragen werden soll (z.B. Datum/Uhrzeit der Übernahme) oder ob der Quelldatensatz mit z.B. "Daten übernommen" versehen wird.



Bestimmen Sie hier mit wenigen Mausklicks, wann und wie oft der Convert-Job automatisch durchgeführt werden soll. Zusätzlich können Sie hier festlegen, ob und in welchem Umfang von dem automatischen Ablauf ein Protokoll erstellt werden soll.
Das war es !!!